

實現穩定流量的高純度離心泵

PCA300 泵具有磁懸浮葉輪，其旋轉獨立於其穩定功能。該泵提供連續、穩定的流量，沒有壓力脈動。使用 PTFE / PFA 作為接液部件材料，是超高純度濕製程應用的理想選擇。通過電子調節進行精確控制葉輪速度。

優秀的泵技術



產業

半導體製造
發光二極體
電子產業
液晶面板
太陽能電池
航天

應用

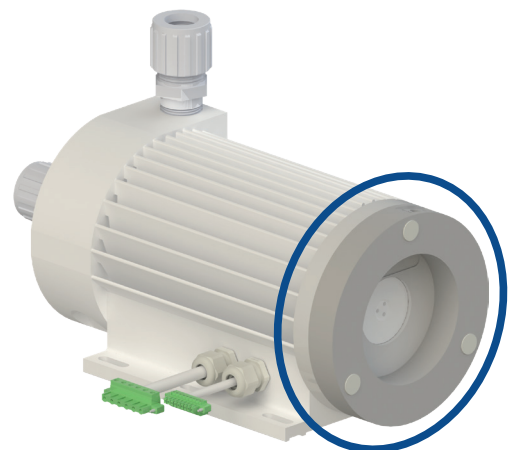
去離子水
化學機械研磨液
化學品傳輸
化學品循環
化學加工
化學回收

特點和優點

- 磁懸浮葉輪
- 馬達帶動葉輪旋轉，無需軸承等滑動部件
- 使用 PTFE, PFA 作為接液部件材料，與高純度化學品和純水兼容
- 無洩漏 Tongue-&-Groove 密封
- 最高流量140升每分鐘
- 最高吐出壓力 150 psi
- 最大排出壓差（進出口壓差）69 psi
- 低微粒生成和低剪力有助於提高製程良率並延長 CMP 再循環中的濾芯壽命
- 無閥件、無軸承、無密封或機械接觸部件
- 減少磨損可延長正常運行時間並最大限度地降低維護成本
- 鐵氟龍 (FEP) 塗層電纜
- 各種液體連接選項的

氣冷模組

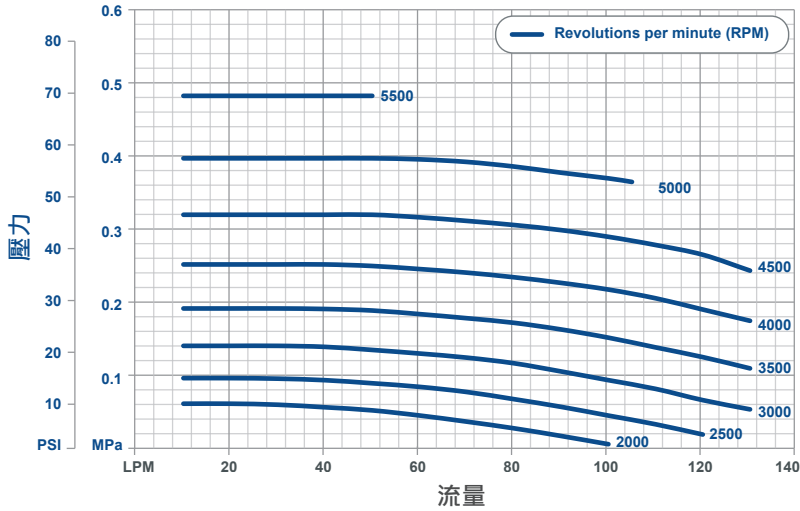
冷卻模組提供系統可在流體溫度最高 90°C 的情況下連續運行。該模組需要 8 SCFM 的空氣，供氣壓力為 30 psi。



<https://wkfluidhandling.com/zh-hant/pca/>

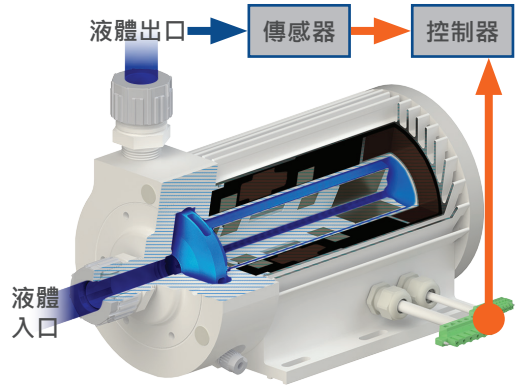


泵性能

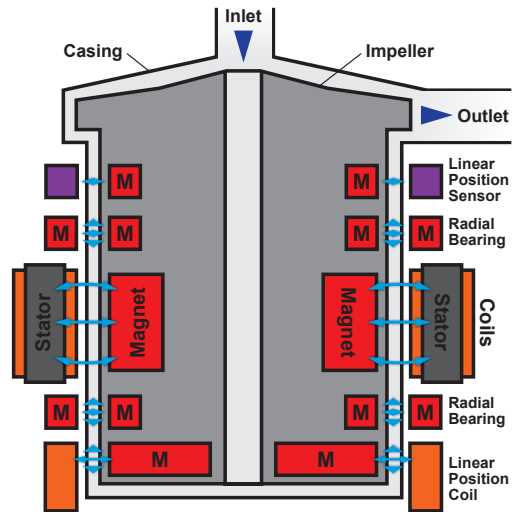
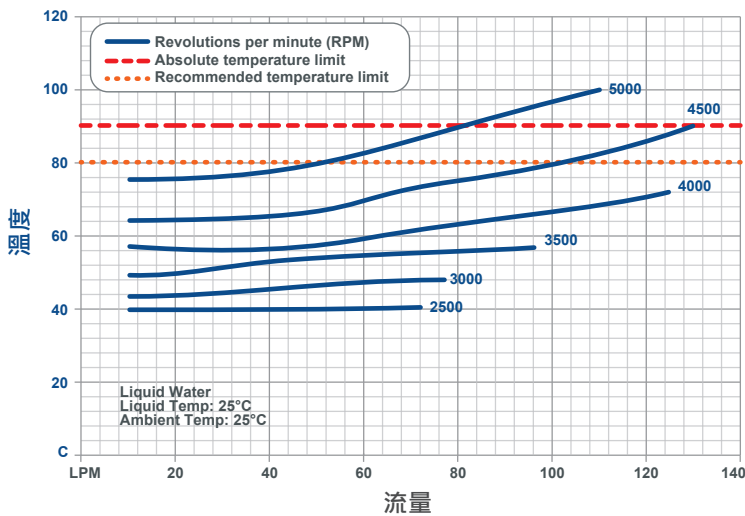


泵操作

流體通過葉輪中心進入，並被葉輪旋轉產生的離心力加速。葉輪通過磁力聯軸器旋轉，並由磁力軸承系統懸浮。這些磁性系統延長了泵的使用壽命，因為排除了機械聯軸器或密封件可能的磨損和失效。



電機溫度範圍



泵規範

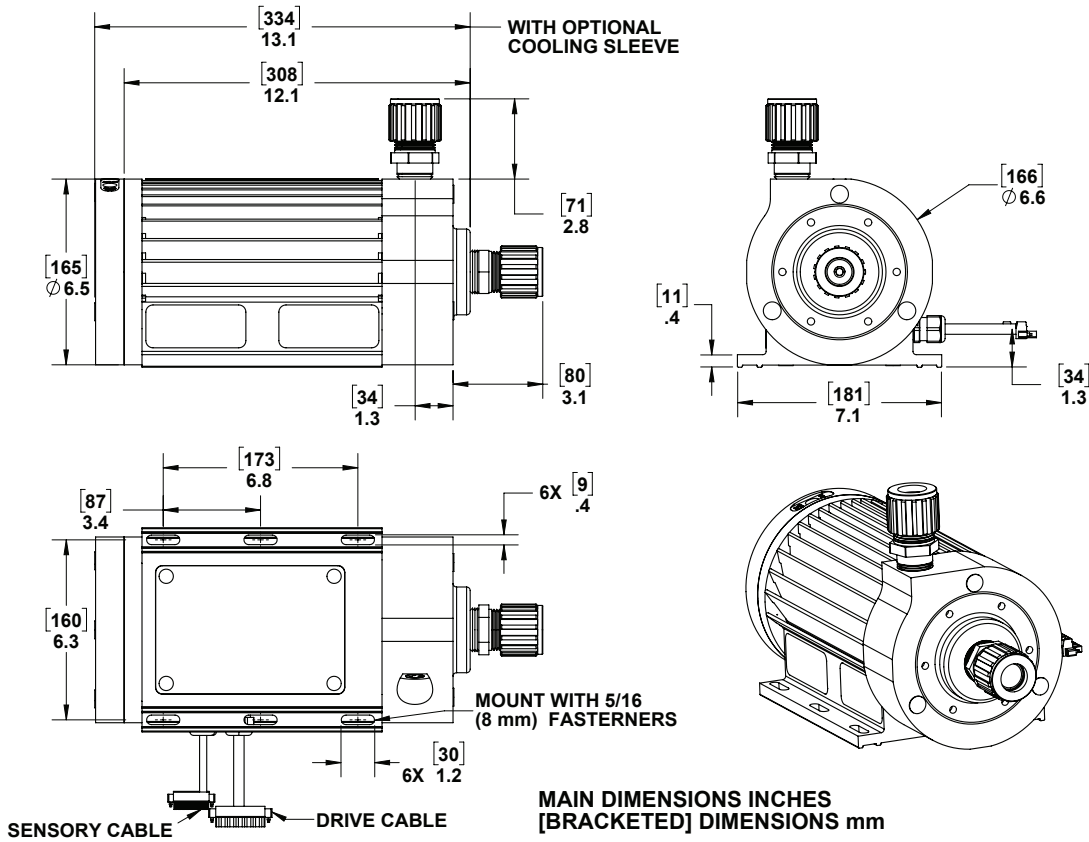
泵型號	PCA300
最大流量*	≤ 140 lpm
不同的壓力	≤ 4.75 Bar (69 psi)
Input Rating	200-240 VAC 50/60Hz 1φ 16A
Output Rating	0-264VAC 0-1kHz 3φ 0-15A 2.5kW/3.4HP
重量	20.4 kg
流通管路材質	PTFE/PFA
非液體管路材料	ETFE Coated Epoxy Filled Motor, Neodymium Magnets, Stainless Steel, Polypropylene, White PVC

* 可能根據不同配置。



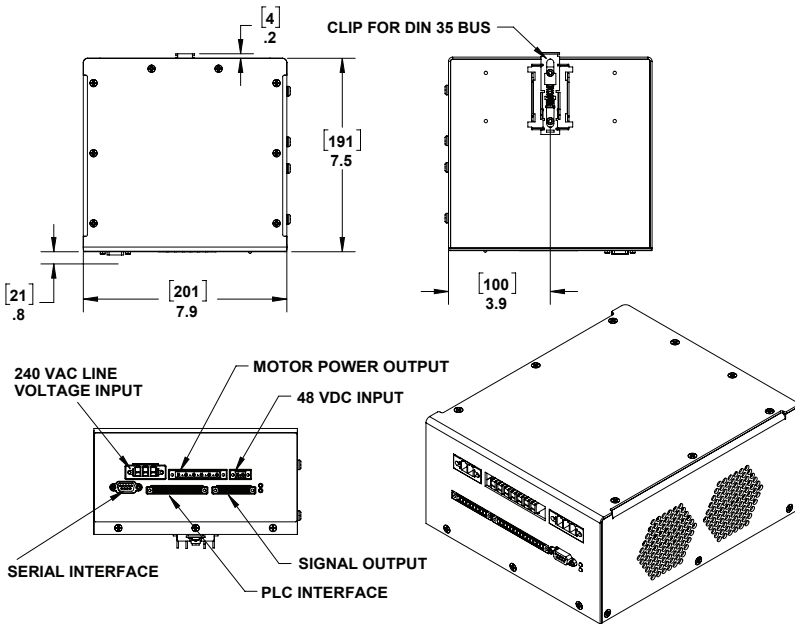
PCA300泵尺寸

[毫米] 英寸



控制器尺寸

[毫米] 英寸



電源供應器尺寸

[毫米] 英寸

