

## 為化學品和腐蝕性液體設計的PTFE材質的氣動隔膜泵

PSD系列氣動雙隔膜(AODD)泵的特點是採用PTFE耐腐蝕管路，應用於腐蝕性或者有毒性化學品，像燃料、膠水、油漆、樹脂、油墨、或廢水，以及更多的粘稠的液體和研磨液。該泵可在3/8、1/2、1、或1-1/2英寸型號。些產品的特點是高品質的加工設計，獨特的密封表面和緊密的螺紋配置，以確保穩定、可靠的性能和卓越的產品控制。



Maintenance required.  
Schedule depends  
on duty cycle.

### 優秀的泵技術

PTFE液體通道的

機械加工及設計  
(Not Molded)

強大的膜片的設計能使  
壓力達到7Bar(100psi)

可移除氣動馬達

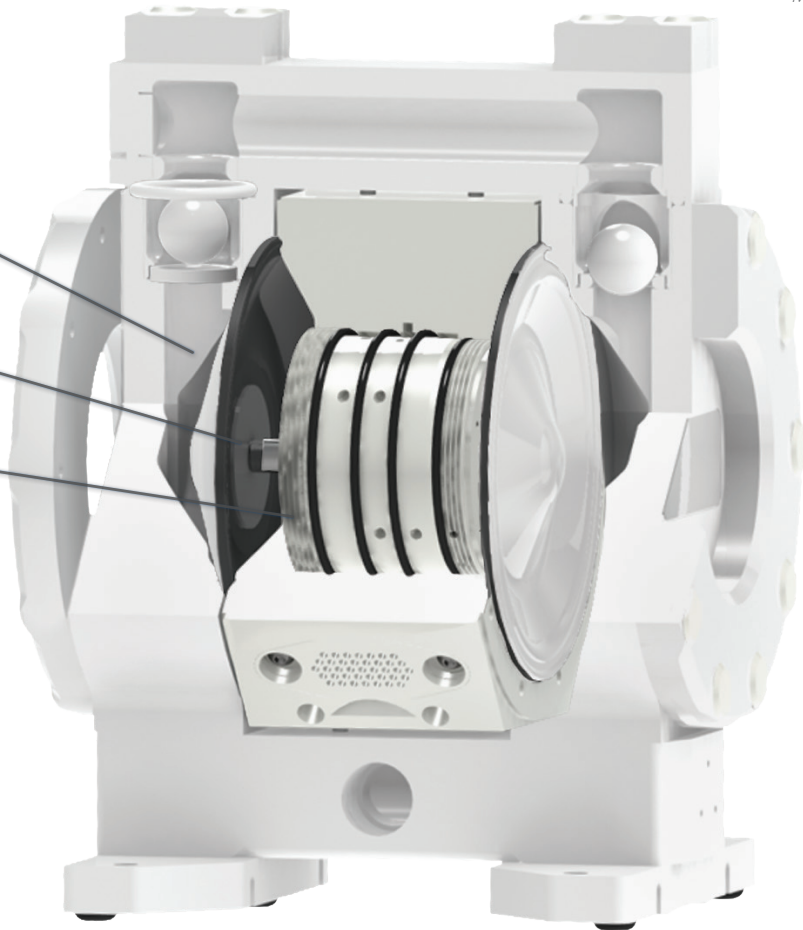
Icing-resistant air system

悶打的操作

Self Priming

空打·乾燥的能力

改善吸力及泵的性能



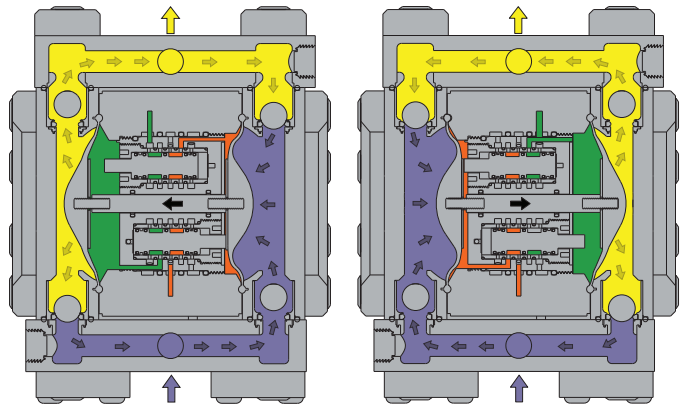
### 特點和優點

- PTFE液體通道的
- 塑膠外殼防止腐蝕和確保乾淨、安全的操作環境
- 可移除氣動馬達
- 我們品質保證源自優秀設計和高效的製造
- Positive seat-check assembly 改善吸力及泵的性能
- 該泵具有非潤滑、自吸泵、除冰的供氣系統
- 聚丙烯泵本體
- 悶打的操作
- 空打·乾燥的能力
- 佔用空間小;易於安裝和服務
- 耐用可翻新的設計使用最少的零件
- 設置多個液體入口/出口的方向
- 可最大程度地減少工廠環境雜訊和駕駛員疲勞

### 泵操作

採用專利技術消除延遲

■ 空氣供應   
 ■ 排氣   
 ■ 液體抽吸   
 ■ 液體排放   
 動畫在線可用



<https://wkfluid.com/zh-hant/psd>

## 泵規範

最氣源和液體溫度	PTFE 100°C
最大供氣壓力	7 Bar (100 psi)
最小啟動空氣壓力	2 Bar (30 psi)
流通管路材質	PTFE
膜片的材質	Over-molded PTFE/EPDM
單向閥的材質	PTFE
泵本體的材質	Polypropylene (PP)



泵型號	PSD06	PSD08	PSD16	PSD24
最大流量*	28 lpm	63 lpm	142 lpm	372 lpm
每個循環的排水量*	0.07 升	0.16 升	0.56 升	1.64 升
最大源接口	3/8 in NPT	1/2 in NPT	1 in NPT	1-1/2 in NPT
Maximum size of passable solids	2 mm	4 mm	5 mm	8 mm
重量	3.1 kg	9.0 kg	18.2 kg	43.2 kg
幹吸升高度*	3 m	3 m	4 m	5 m
濕吸升高度*	9.5 m	9.5 m	9.5 m	9.5 m
聲壓**	60.2 dB(a) 66.1 dB(a)	61.7 dB(a) 82.0 dB(a)	66.6 dB(a) 83.3 dB(a)	84.2 dB(a) 89.8 dB(a)
聲功率**	51.7 dB(a) 58.1 dB(a)	54.5 dB(a) 74.8 dB(a)	61.6 dB(a) 78.3 dB(a)	83.2 dB(a) 91.1 dB(a)

\* 可能根據不同配置。吸升高度會隨著時間的推移而減少。Minimize height for best performance.  
 \*\* dB在7 Bar 100 CPM(最高號碼)和7 Bar最大CPM(底數)。測試和 ISO9614-2:1997. 保持一致。

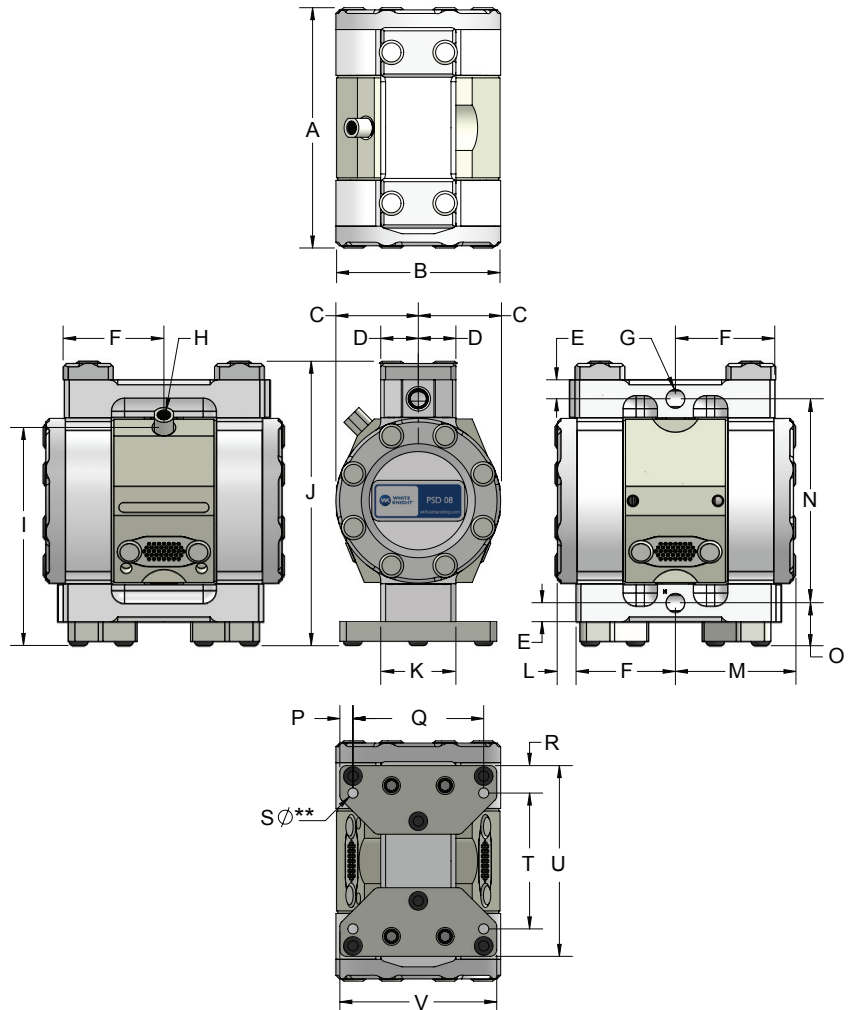
## 泵尺寸

尺寸單位為英寸的圖 (毫米)

	PSD06	PSD08	PSD16	PSD24
A	149 (5.9)	233 (9.2)	276 (10.9)	373 (14.7)
B	108 (4.3)	159 (6.3)	208 (8.2)	296 (11.6)
C	54 (2.1)	79 (3.1)	104 (4.1)	147 (5.8)
D	25 (1.0)	37 (1.4)	49 (1.9)	62 (2.4)
E	12 (0.5)	18 (0.7)	25 (1.0)	32 (1.3)
F	58 (2.3)	97 (3.8)	117 (4.6)	159 (6.3)
G	3/8 in	1/2 in	1 in	1-1/2 in
H	1/8 in	1/4 in	1/4 in	1/2 in
I	123 (4.9)	216 (8.5)	266 (10.5)	332 (13.1)
J	192 (7.6)	276 (10.9)	355 (14.0)	506 (19.9)
K	51 (2.0)	73 (2.9)	98 (3.9)	127 (5.0)
L	15 (0.6)	18 (0.7)	19 (0.7)	27 (1.1)
M	74 (2.9)	115 (4.5)	136 (5.4)	186 (7.3)
N	136 (5.3)	202 (8.0)	264 (10.4)	386 (15.2)
O	29 (1.1)	42 (1.6)	48 (1.9)	61 (2.4)
P	6 (0.3)	13 (0.5)	13 (0.5)	9 (0.3)
Q	76 (3.0)	127 (5.0)	127 (5.0)	230 (9.1)
R	22 (0.9)	27 (1.1)	27 (1.1)	18 (0.7)
S	7 (0.3)	10 (0.4)**	10 (0.4)**	10 (0.4)**
T	75 (3.0)	132 (5.2)	180 (7.1)	283 (11.1)
U	120 (4.7)	185 (7.3)	234 (9.2)	318 (12.5)
V	89 (3.5)	152 (6.0)	152 (6.0)	248 (9.8)

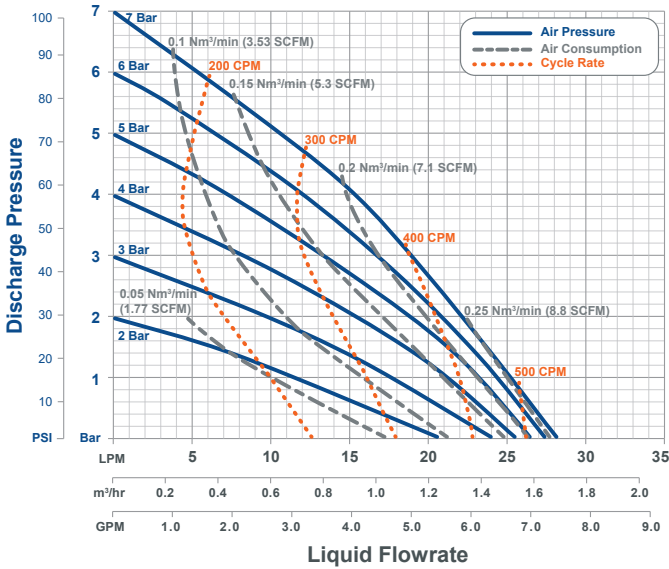
\*可能根據不同配置。

\*\*Mount with 4 ea. 1/4" (6 mm) head cap screws.

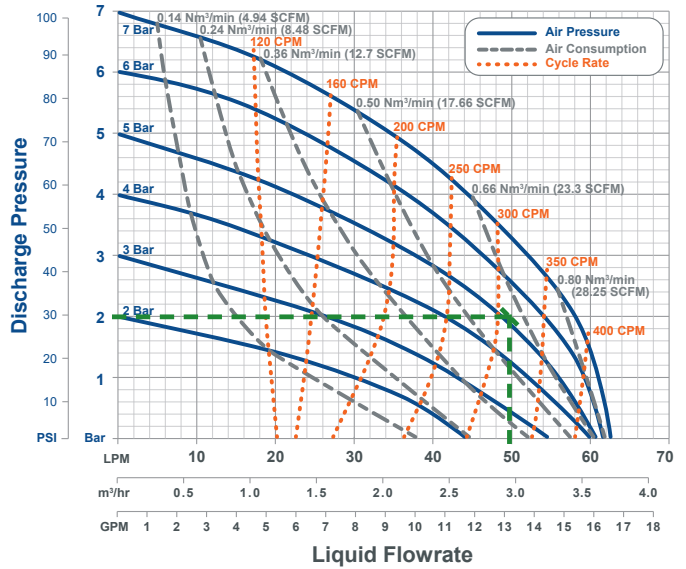


泵性能

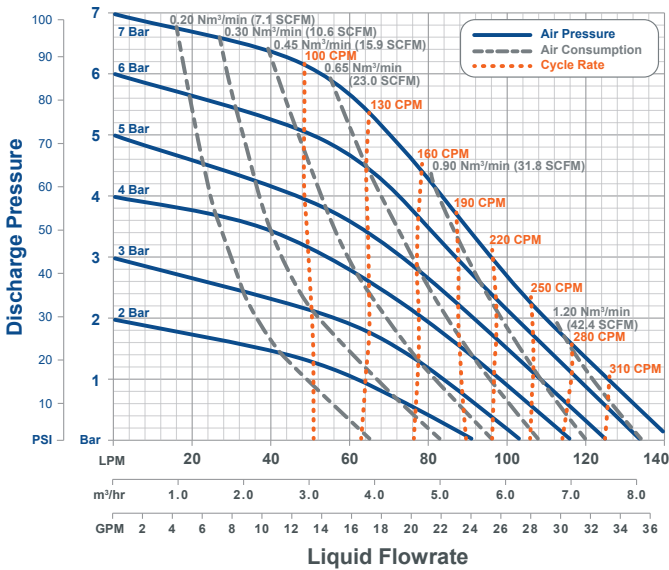
PSD06



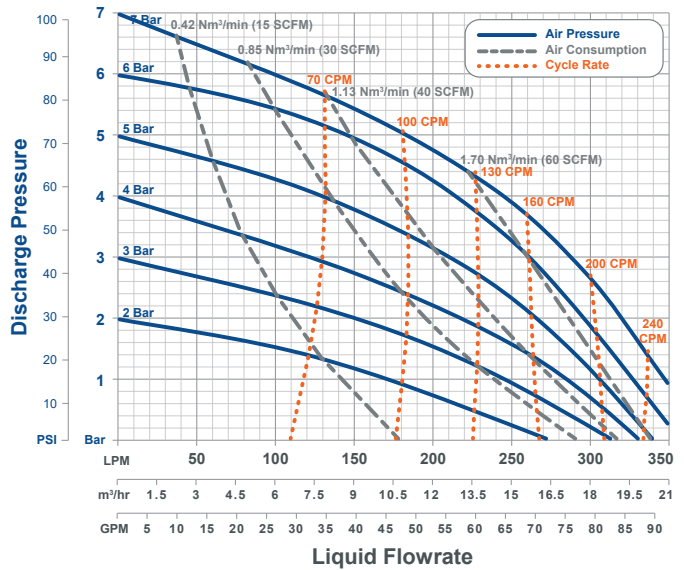
PSD08



PSD16



PSD24



如何讀圖表

在出口壓力處畫橫線和在液體流量處畫分隔號。估計所需的空氣壓力,由循環週期率和空氣消耗量線上相交。

例

在2 Bar(30 psi)液體出口壓力以及5 Bar供氣壓力下, PSD08的泵提供50升/分的流速。他們將循環320 CPM、排氣21 SCFM的空氣。